



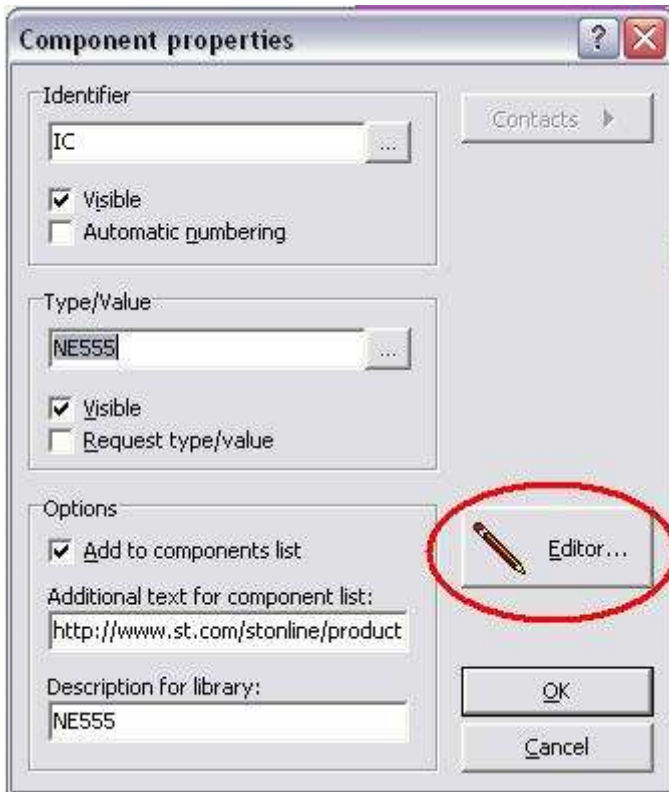
Componenten Toevoegen aan library

Ik had van [Zorro](#) de vraag gekregen hoe je deze omponenten toevoegt aan de bibliotheek. Daarom heb ik dit hieronder even beschreven:

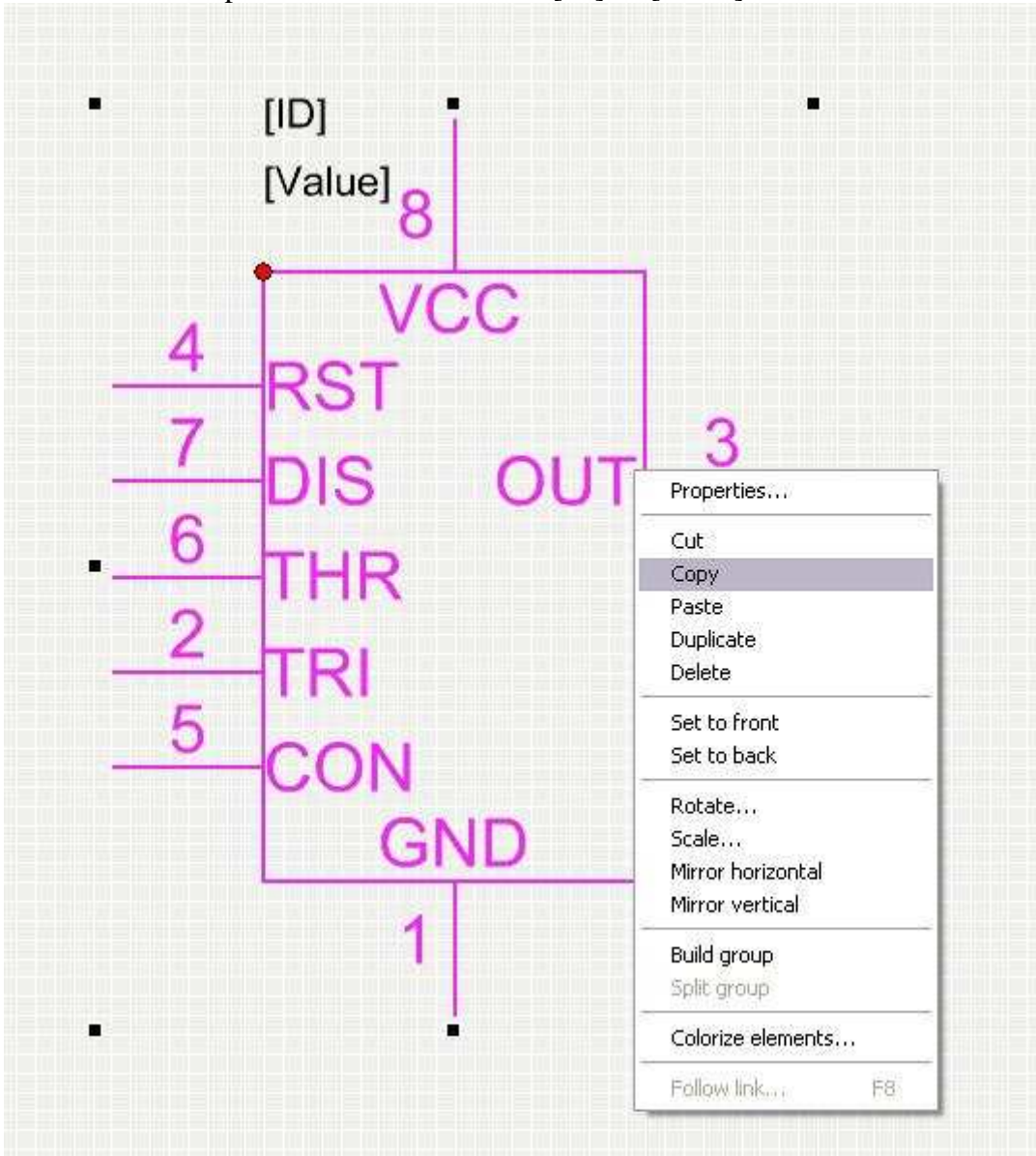
1. Component selecteren —> Rechter muisknop —> property's



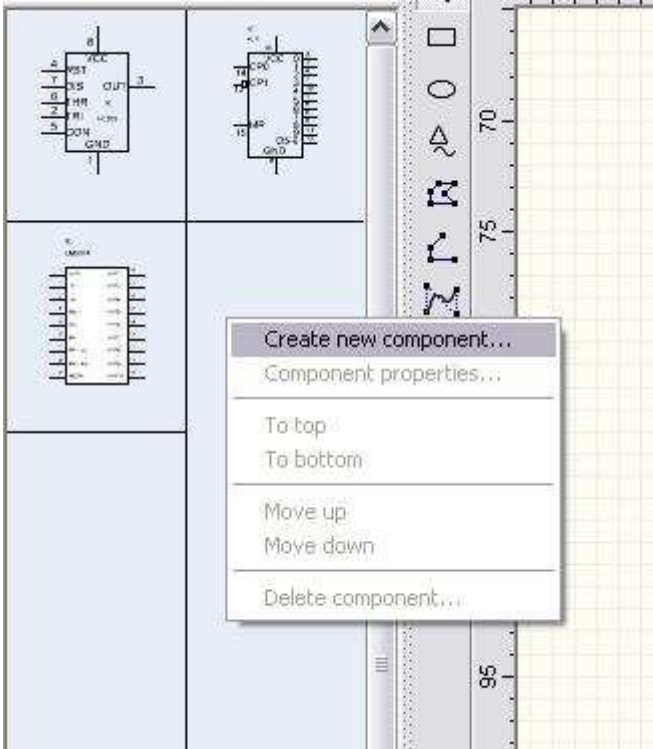
2. Editor klikken



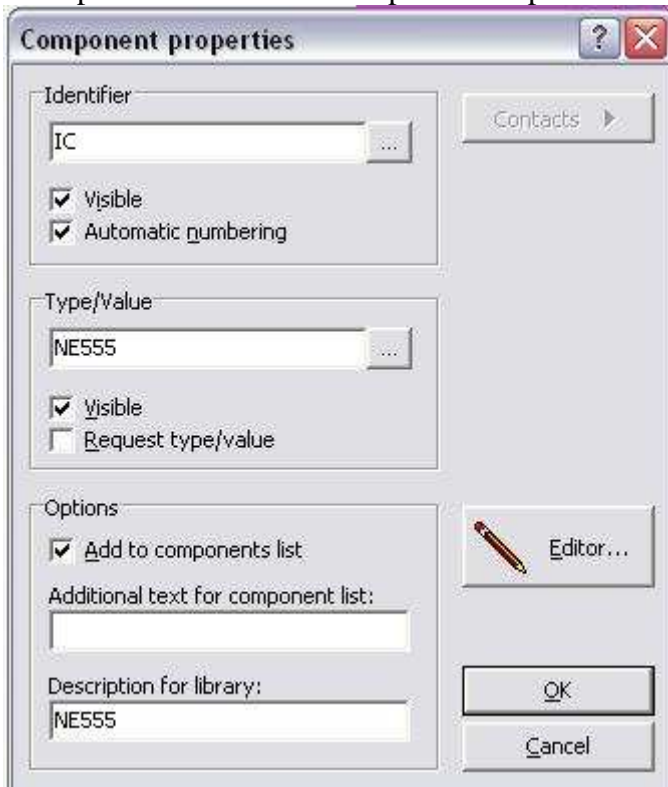
3. Alles van het component selecteren behalve [ID] en [Value]



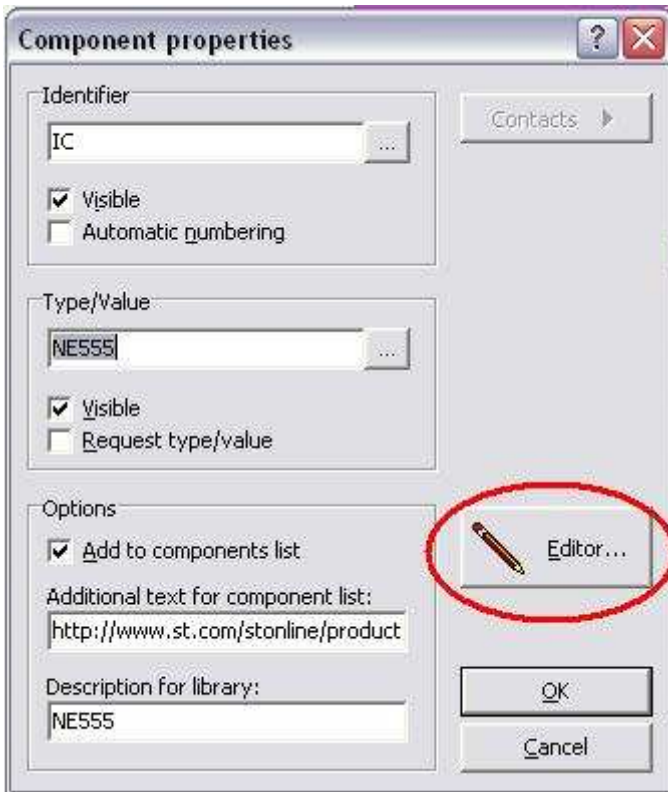
4. Component editor afsluiten —> In bibliotheek rechter muisknop klikken —> Create new component.



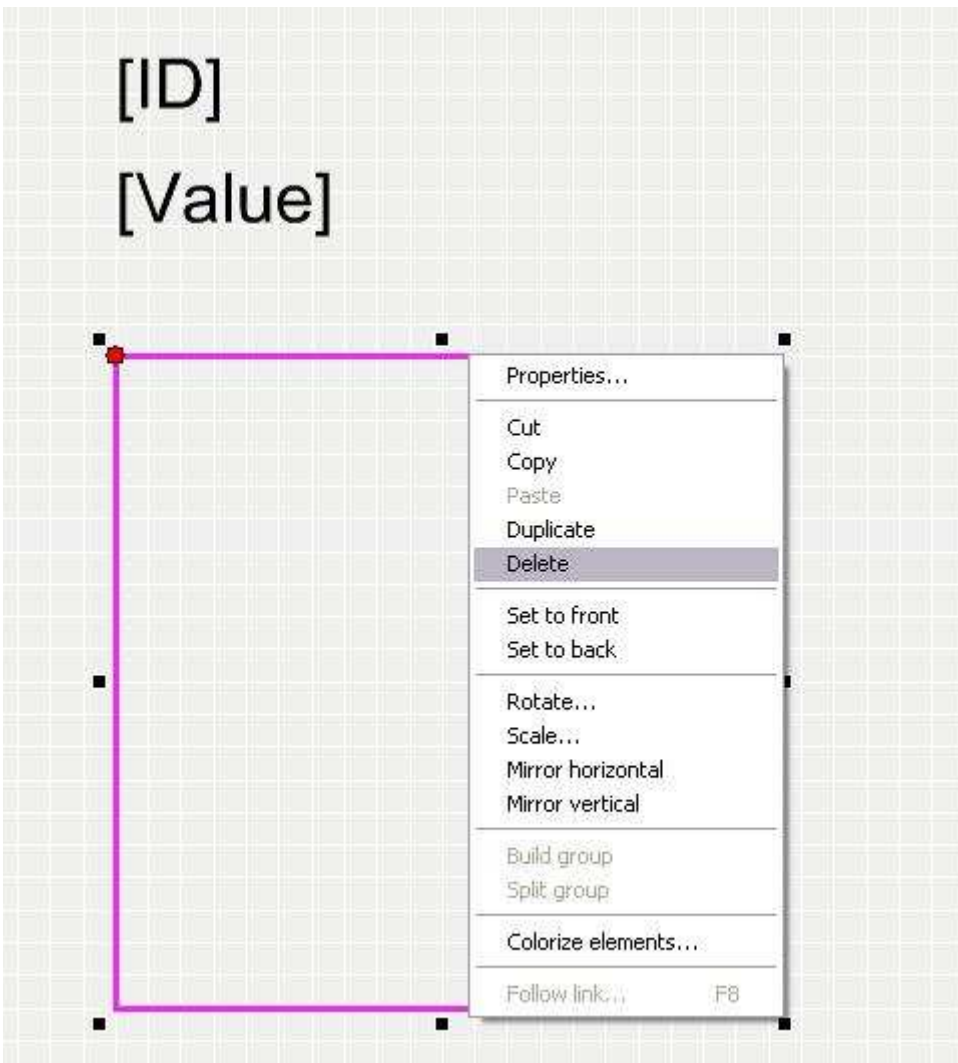
5. Dan opent er een venster Component Properties —> Gegevens invullen



6. —> Editor klikken



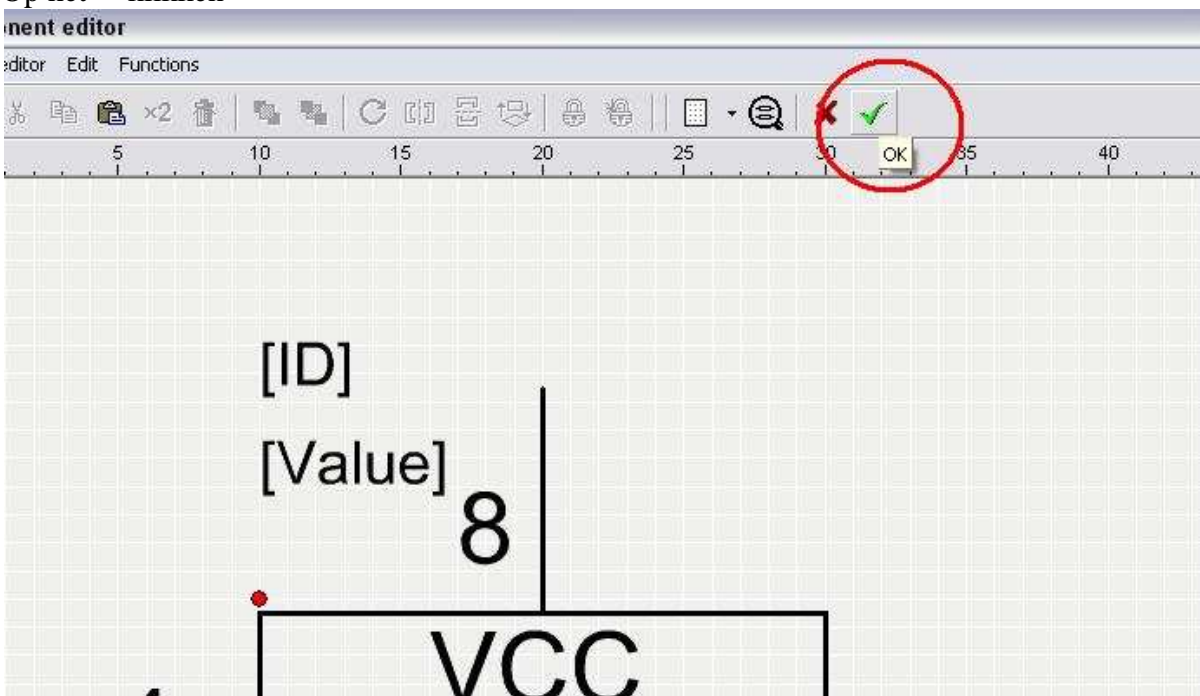
7. Vierkant selecteren —> Delete



8. Component plakken (Hebben we in stap 3 gekopieerd naar het klembord)



9. Op het ✓ klikken



10. ✓Klaar. Je component staat nu normaal bij in de bibliotheek.